

Aviso de Ciclón Tropical en el Océano Pacífico

No. Aviso: 35

Ciudad de México a 26 de Julio del 2016.

Emision: 16:15h

Servicio Meteorológico Nacional, fuente oficial del Gobierno de México, emite el siguiente aviso:

Síntesis: HURACÁN FRANK CATEGORÍA 1

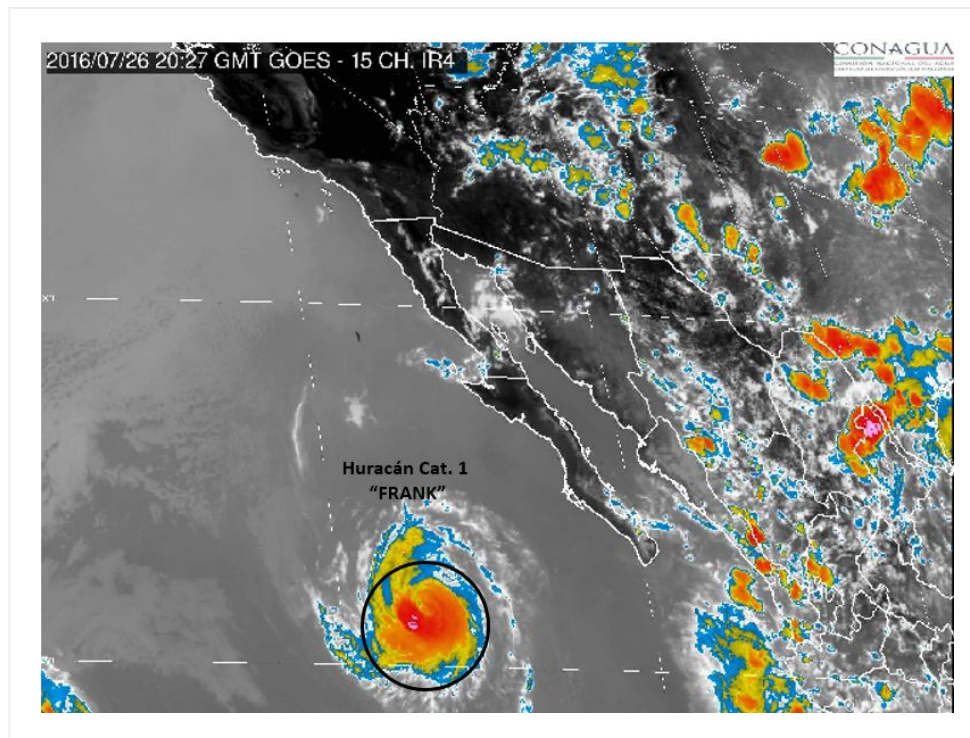


Imagen de satélite

Situación Actual:

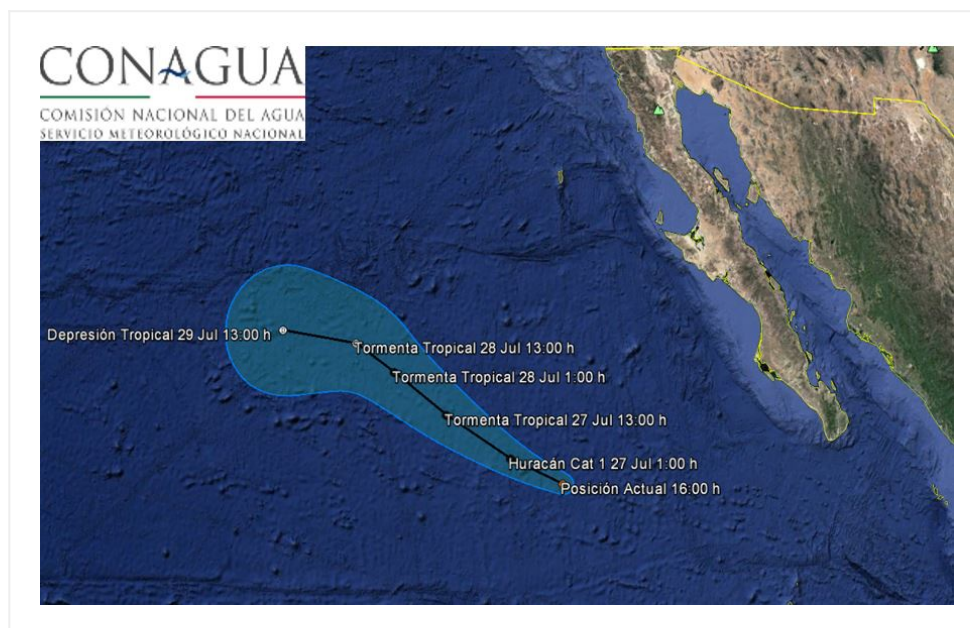
El huracán "FRANK" categoría 1 localizado al oeste de Baja California Sur, mantiene su desplazamiento hacia el oeste-noroeste, lejos de costas nacionales.

Condiciones Actuales		
Hora local (hora gmt)	16:00 (21:00 GMT)	
Ubicación del centro del ciclón	Latitud Norte:21.5°	Longitud Oeste: 117.6°
Distancia al lugar más cercano	805 km al oeste de Cabo San Lucas, BCS.	

Condiciones Actuales

Desplazamiento actual:	Oeste-noroeste (285°) a 17 km/h			
Vientos máximos [km/h]:	Sostenidos: 130 km/h		Rachas: 155 km/h	
Presión mínima central [hpa]:	986 hPa			
Comentarios adicionales	No afecta al país.			
Recomendaciones	---			
Extensión en cuadrantes de radios de vientos y oleaje				
Radio de vientos de 120 km/h	35 km NE	0 km SE	0 km SO	35 km NO
Radio de vientos de 95 km/h	75 km NE	35 km SE	35 km SO	75 km NO
Radio de vientos de 63 km/h	150 km NE	110 km SE	95 km SO	150 km NO
Oleaje 4 m	140 km NE	85 km SE	85 km SO	165 km NO

PRONÓSTICO VALIDO AL DÍA/HORA LOCAL TIEMPO CENTRO	LATITUD NORTE	LONG. OESTE	VIENTOS [Km/h]	CATEGORÍA	UBICACIÓN (en km)
27/01h	22.0	119.1	120/150	Huracán categoría I	760 km al oeste-suroeste de Cabo San Lazaro, BCS.
27/13h	22.9	121.0	110/140	Tormenta Tropical	810 km al suroeste de Punta Eugenia, BCS.
28/01h	23.8	122.6	95/110	Tormenta Tropical	880 km al oeste-suroeste de Punta Eugenia, BCS.
28/13h	24.4	123.8	75/95	Tormenta Tropical	955 km al oeste-suroeste de Punta Eugenia, BCS.
29/13h	24.5	126.0	45/65	Depresión Tropical	1,155 km al oeste-suroeste de Punta Eugenia, BCS.



Trayectoria pronóstico del Huracán Frank Categoría 1

Aviso No.	Fecha / Hora local CDT	Lat. Norte	Long. Oeste	Distancia más cercana (km)	Viento máx. / rachas	Categoría	Avance
1	21 jul / 16:00	14.9	104.0	455 km al sur de Manzanillo, Col. 1,085 km al sureste de Cabo San Lucas, BCS	75/95	Tormenta Tropical	Noroeste (305°) a 22 km/h

2	21 jul / 19:00	15.2	104.4	360 km al sur-suroeste de Punta San Telmo, Mich. 425 km al sur de Manzanillo, Col.	75/95	Tormenta Tropical	Noroeste (305°) a 22 km/h
3	21 jul / 22:00	16.1	105.2	335 km al sur-suroeste de Manzanillo, Col. 900 km al sureste de Cabo San Lucas, BCS.	85/100	Tormenta Tropical	Noroeste (310°) a 28 km/h
04	22 jul / 01:00	16.4	105.7	330 km al sur-suroeste de Manzanillo, Col. 835 km al sureste de Cabo San Lucas, B.C.S.	85/100	Tormenta Tropical	noroeste (310°) a 28 km/h
05	22 jul / 04:00	16.7	106.3	335 km al suroeste de Manzanillo, Col. 785 km al sur-sureste de Cabo San Lucas, B.C.S.	85/100	Tormenta Tropical	Noroeste (310°) a 19 km/h
06	22 jul / 7:00	16.9	106.7	345 km al suroeste de Manzanillo, Col. 340 km al sur-suroeste de Playa Perula, Jal.	85/100	Tormenta Tropical	Noroeste (310°) a 19 km/h
07	22 jul / 10:00	17.3	107.4	380 km al oeste-suroeste de Manzanillo, Col. y a 675 km al sur-sureste de Cabo San Lucas, BCS.	85/100	Tormenta Tropical	Noroeste (310°) a 22 km/h
08	22 jul / 13:00	17.6	107.9	410 km al oeste-suroeste de Manzanillo, Col. 610 km al sur-sureste de Cabo San Lucas, BCS.	85/100	Tormenta Tropical	noroeste (310°) a 22 km/h

09	22 jul / 16:00	17.9	108.2	430 km al oeste-suroeste de Manzanillo, Col 585 al sur-sureste de Cabo San Lucas, B.C.S.	85/100	Tormenta Tropical	noroeste (305°) a 22 km/h
10	22 jul / 19:00	18.1	108.6	Datos obtenidos por interpolación: 465 km al oeste-suroeste de Manzanillo, Col 545 al sur-sureste de Cabo San Lucas, B.C.S.	85/100	Tormenta Tropical	Noroeste (305°) a 22 km/h
11	22 jul / 22:00	18.3	109.3	515 km al sur de Cabo San Lucas, BCS. 530 km al oeste de Manzanillo, Col.	100/120	Tormenta Tropical	Oeste-noroeste (295°) a 19 km/h
12	23 jul / 4:00	18.5	109.8	480 km al oeste-suroeste de Cabo Corrientes, Jal. 490 km al sur de Cabo San Lucas, BCS.	100/120	Tormenta Tropical	oeste-noroeste (300°) a 13 km/h
13	23 jul / 7:00	18.7 (por interpolacion)	110.2 (por interpolacion)	460 km al sur de Cabo San Lucas, BCS.	100/120	Tormenta Tropical	oeste-noroeste (300°) a 13 km/h
14	23 jul / 10:00	18.8	110.2	455 km al sur de Cabo San Lucas, BCS. 620 km al oeste de Manzanillo, Col.	100/120	Tormenta Tropical	Oeste-noroeste (295°) a 13 km/h
15	23 jul / 13:00	18.9	110.5	440 km al sur-suroeste de Cabo San Lucas, BCS. 530 km al oeste-suroeste de Cabo Corrientes, Jal.	100/120	Tormenta Tropical	Oeste-noroeste (295°) a 13 km/h
16	23 jul / 16:00	19.1	110.6	430 km al sur de Cabo San Lucas, BCS. 660 km al oeste de Manzanillo, Col.	100/120	Tormenta Tropical	Oeste-noroeste (300°) a 11 km/h

17	23 jul / 19:00	19.2	110.9	Datos obtenidos por interpolación: 415 km al sur-suroeste de Cabo San Lucas, BCS. 690 km al oeste de Manzanillo, Col.	100/120	Tormenta Tropical	Oeste-noroeste (300°) a 11 km/h
18	23 jul / 22:00	19.6	111.1	385 km al sur-suroeste de Cabo San Lucas, BCS. 95 km al norte de Isla Socorro, Col.	100/120	Tormenta Tropical	Noroeste (305°) a 13 km/h
19	24 jul / 01:00	19.7	111.4	390 km al sur-suroeste de Cabo San Lucas, B.C.S. 105 km al nor-noroeste de Isla Socorro, Col.	100/120	Tormenta Tropical	noroeste (305°) a 13 km/h
20	24 jul / 04:00	19.9	111.8	155 km al noroeste de Isla Socorro, Col. 385 km al sur-suroeste de Cabo San Lucas, BCS.	100/120	Tormenta Tropical	noroeste (305°) a 13 km/h
22	24 jul / 10:00	20.3	112.4	230 km al noroeste de Isla Socorro, Col., y a 390 km al suroeste de Cabo San Lucas, BCS.	100/120	Tormenta Tropical	Oeste-noroeste (295°) a 11 km/h
23	24 jul / 13:00	20.4	112.7	Datos obtenidos por interpolación: 400 km al suroeste de Cabo San Lucas, B.C.S., y a 245 km al noroeste de Isla Socorro, Col.	100/120	Tormenta Tropical	Oeste-noroeste (295°) a 11 km/h
24	24 jul / 16:00	20.0	112.8	440 km al suroeste de Cabo San Lucas, BCS. 235 km al noroeste de Isla Socorro, Col.	110/140	Tormenta Tropical	Oeste-noroeste (285°) a 9 km/h

26	24 jul / 22:00	20.0	113.0	455 km al suroeste de Cabo San Lucas, BCS. 245 km al oeste-noroeste de Isla Socorro, Col.	110/140	Tormenta Tropical	Oeste (275°) a 7 km/h
27	25 jul / 01:00	20.1	113.2	460 km al suroeste de Cabo San Lucas, BCS. Datos por interpolación.	110/140	Tormenta Tropical	oeste (275°) a 7 km/h
28	25 jul / 4:00	20.1	113.2	460 km al suroeste de Cabo San Lucas, BCS. 525 km al sur de Cabo San Lázaro, BCS.	100/120	Tormenta Tropical	oeste (280°) a 6 km/h
29	25 jul / 7:00	20.1 (interpolado)	113.5 (interpolado)	480 km al suroeste de Cabo San Lucas, BCS.	100/120	Tormenta Tropical	oeste (280°) a 6 km/h
30	25 jul / 10:00	20.4	113.9	360 km al oeste-noroeste de Isla Socorro, Col. y a 500 km al oeste-suroeste de Cabo San Lucas, BCS.	100/120	Tormenta Tropical	oeste (280°) a 9 km/h
31	25 jul / 16:00	20.6	114.4	530 km al oeste-suroeste de Cabo San Lucas, BCS. y a 415 km al oeste-noroeste de Isla Socorro, Col.	85/100	Tormenta Tropical	Oeste-noroeste (285°) a 9 km/h
32	25 jul / 22:00	20.8	115.0	575 km al oeste-suroeste de Cabo San Lucas, BCS. y a 480 km al oeste-noroeste de Isla Socorro, Col.	85/100	Tormenta Tropical	Oeste-noroeste (285°) a 11 km/h
33	26 jul / 04:00	21.1	115.7	630 km al oeste-suroeste de Cabo San Lucas, BCS. 560 km al oeste-noroeste de Isla Socorro, Col.	95/110	Tormenta Tropical	Oeste-noroeste (285°) a 11 km/h

34	26 jul / 10:00	21.2	116.6	715 km al oeste-suroeste de Cabo San Lucas, BCS., y a 650 km al oeste-noroeste de Isla Socorro, Col.	120/150	Huracán categoría I	oeste-noroeste (290°) a 15 km/h
35	26 jul / 16:00	21.5	117.6	805 km al oeste de Cabo San Lucas, BCS.	130/155	Huracán categoría I	Oeste-noroeste (285°) a 17 km/h

EL SIGUIENTE AVISO SE EMITIRÁ A LAS 22:15 HRS TIEMPO DEL CENTRO O ANTES SI OCURREN CAMBIOS SIGNIFICATIVOS

Pronosticador: Libia González

Revisó: Oscar Montoya